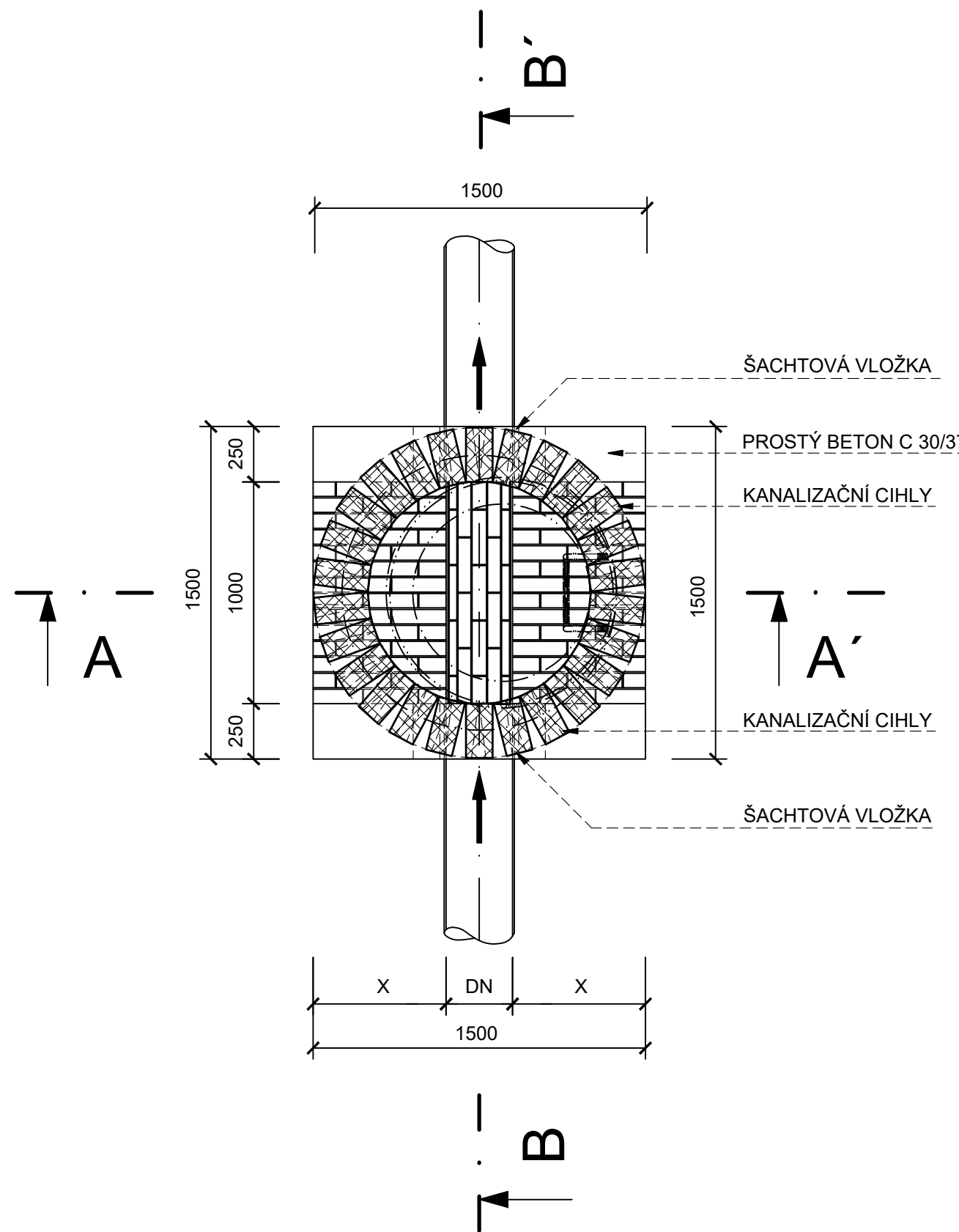
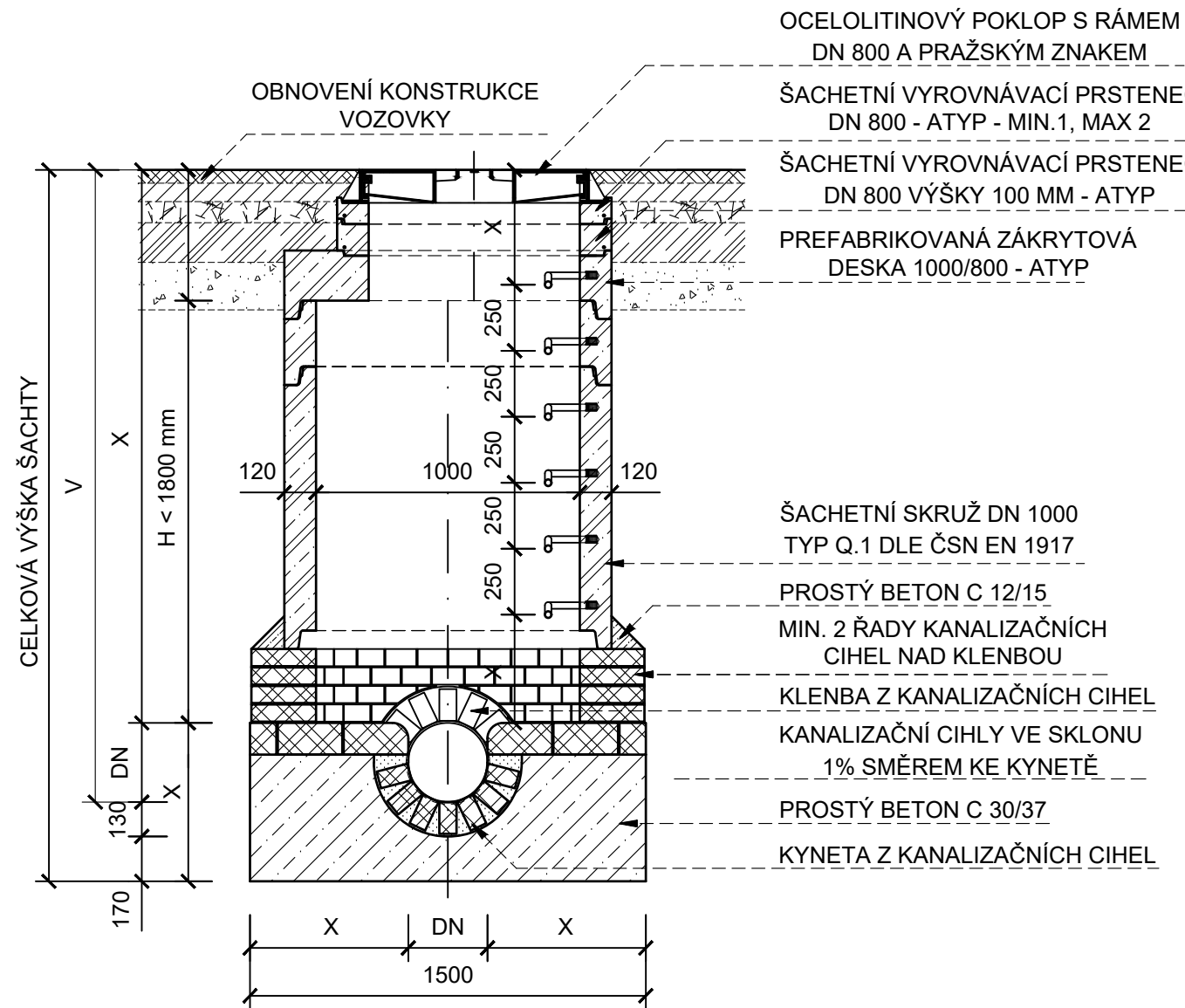


ZKRÁCENÁ ŠACHTA
(výška < V)

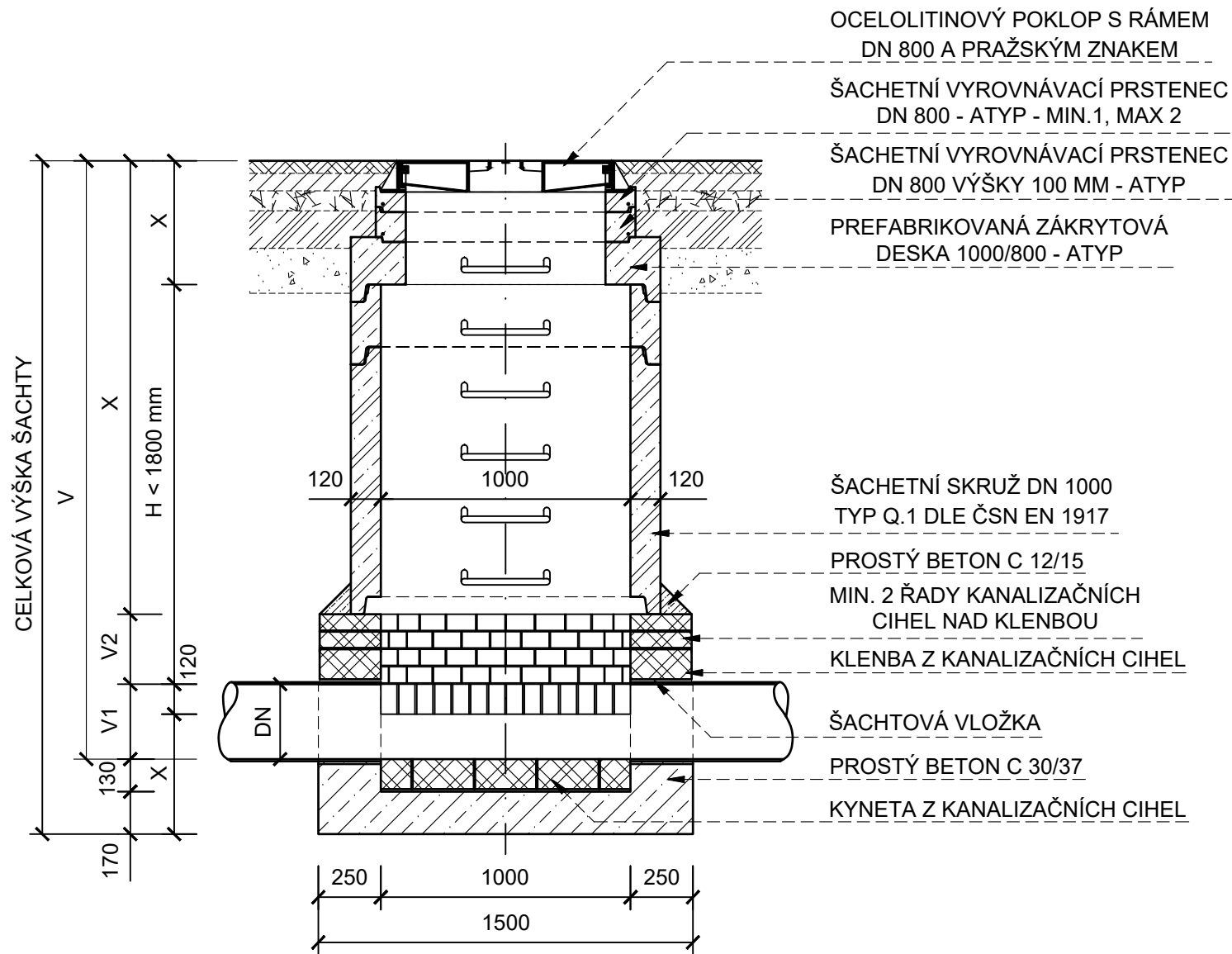
PŮDORYS



ŘEZ A - A'



ŘEZ B - B'



POZNÁMKY:

- SKRUŽE MUSÍ MÍT NA VNĚJŠÍ STRANĚ VYZNAČENU OSU STUPADEL

Profil potrubí	Délka žlábků	Výška		
		V minimální vstupní šachty *)	V ₁ žlábků	V ₂ přibližný počet cihelných prstenců
		mm		
250	956	2900	250	4
300	936	2950	300	5
400	888	2970	320	6
500	820	3050	400	6
600	732	3090	440	7

*) POKLOP A VYROVNÁVACÍ PRSTENEC ZAPOČTEN TLOUŠTKOU 250 MM.

Rev. C			
Rev. B			
Rev. A			
Index:	Datum:	Změny:	Vypracoval:

k.ú. Vinoř [782378]

Souřadnicový systém JTSK, výškový systém Bpv

d plus PROJEKTOVÁ A INŽENÝRSKÁ A.S.			
Hlavní inženýr projektu: Ing. Viktor MÍCHAL		Zodp. projektant: Ing. Jindřich SLÁMA, Ph.D.	
MÚ (OÚ): Městská část Praha - Vinoř		Kraj: Hlavní město Praha	
Investor: Hlavní město Praha, zastoupené PVS a.s.		Datum: 02/2025	
Zakázka: Stavba č. 3145 TV Vinoř, etapa 0012 - ČOV Vinoř		Číslo zakázky: 4047/2/2024	
D. DOKUMENTACE OBJEKTŮ A TECHNICKÝCH A TECHNOLOGICKÝCH ZAŘÍZENÍ		Měřítko: 1:25	
D.1. Dokumentace stavebního nebo inženýrského objektu		Počet formátů A4: -	
D.1.1. Architektonicko - stavební řešení		Č. kopie:	
Obsah: SO 11 SPOJOVACÍ POTRUBÍ ŠACHTY ZKRÁCENÁ SESTAVA		Číslo přílohy: D.1.1.11.13	
		Revize:	